



**Sirca**<sup>®</sup>  
Industria resine e vernici per il legno

Tintorama







Tintorama

Универсальные прозрачные  
морилки серии СТЕ5000  
*STE5000 series universal  
transparent stains*

стр. 06

Полупрозрачные морилки серии СII900  
*CII900 series semi transparent stains*

стр. 08

Выравнивающие морилки серии СII400/СPI400  
*CII400/CPI400 series uniforming stains*

стр. 10

Концентрированные морилки  
серии СТЕ300 для лаков  
*STE300 series concentrated  
stains for topcoats*

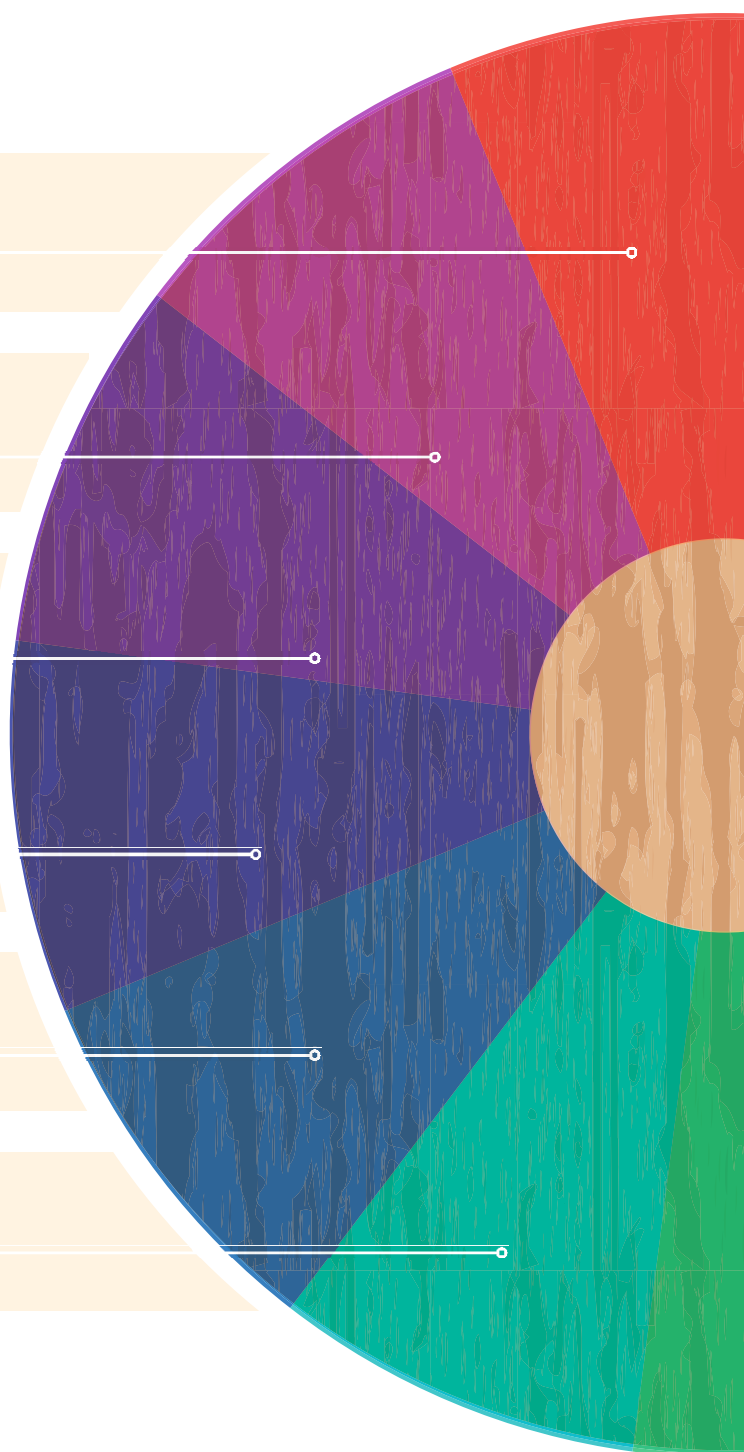
стр. 12

CTS серия выравнивающих морилок для нанесения  
распыление с последующим растиранием  
*CTS series special uniforming stains to be  
applied by spray and removed by wiping*

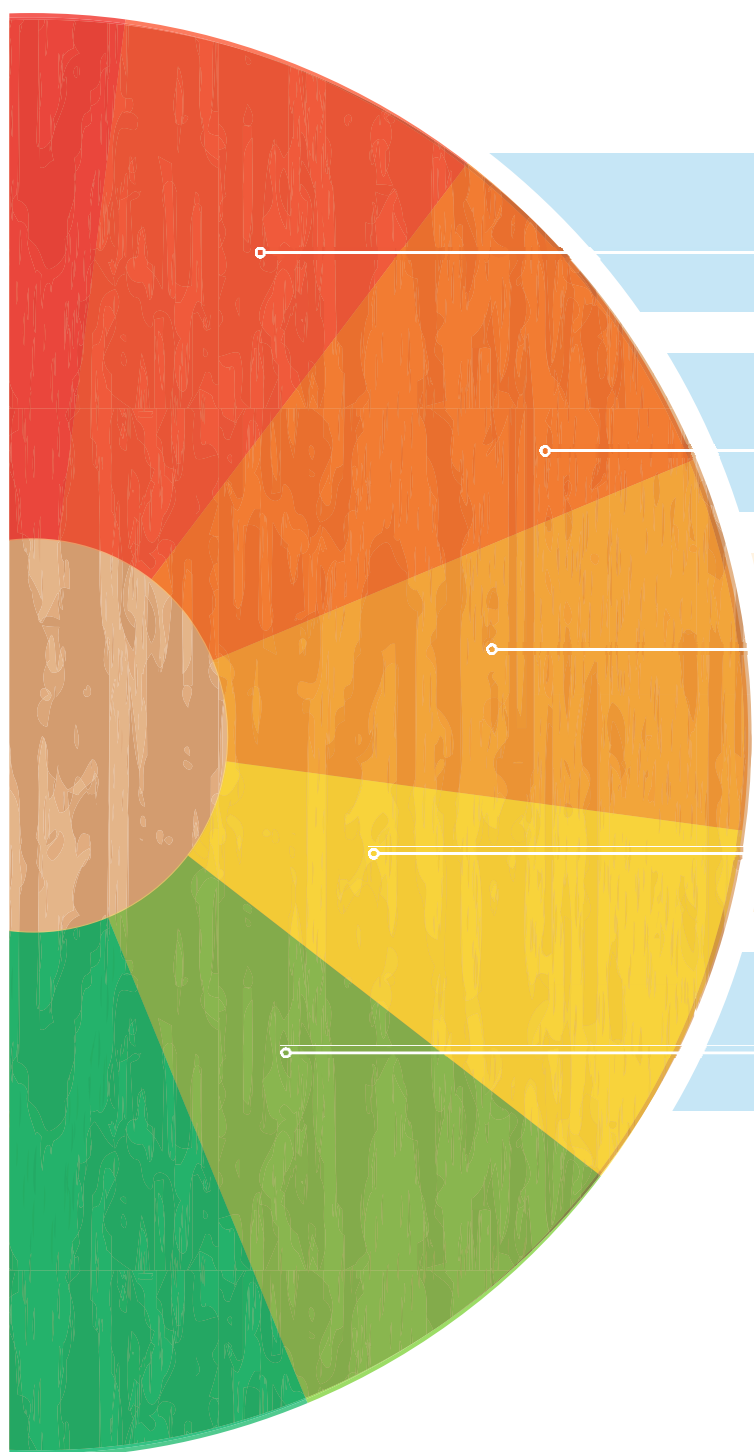
стр. 14

СII200 серия патин на основе растворителей  
СРW100 серия патин на водной основе  
*CII200 series solvent based patinas and СРW100  
series waterbased patinas for antique effect*

стр. 16







стр. 18

Экстраконцентрированные морилки  
серии СТW5100  
*CTW5100 series extraconcentrated  
transparent stains*

стр. 20

Морилки полупрозрачные на водной основе  
серии СТW100  
*CTW100 series semi-transparent  
water based stains*

стр. 22

Разбавители для сольвентных морилок  
*Thinners for solvent based stains*

стр. 23

Связующее для морилок на сольвентной основе  
*Binders for solvent based stains*

стр. 26

Разбавители и связующие для морилок  
на водной основе  
*Thinners and binders for water  
based stains*

# Содержание







Все продукты линейки **Tintorama** являются результатом тщательного анализа рыночной ситуации, следующей за развитием интерьерного дизайна. Морилки и красители линейки Tintorama позволяют **изменять цвет древесины**, а также повышать эстетические и эксплуатационные характеристики изделия.

Они позволяют:

- **Обогатить** **натуральный цвет дерева**, опираясь на текущие потребности рынка
- **Улучшить** **внешний вид покрытия**, восстанавливая естественный цвет дерева
- **Скрыть** **возможные поверхностные дефекты**

В последнем случае возможно добавление в морилку соответствующей смолы, также известной, как связующее. Оно может быть как на водной, так и на сольвентной основе в зависимости от типа выбранного красителя. Связующее служит для:

- **Ограничения степени абсорбции** **морилки**. Неокрашенная поверхность может впитывать морилку неравномерно поэтому, связующее должно устранить данный дефект
- **Выравнивания цвета** **окрашенной поверхности**
- **Обогащения и подчеркивания** **структуры** **дерева**

Каждая серия морилок, указанная в данном каталоге, совместима техническими решениями, которые описаны в таблицах в зависимости от способа нанесения. В случае ситуаций, отличающихся от описанных в каталоге, рекомендуем Вам обратиться к техническим специалистам компании Sirca.

All products of **Tintorama** range are the result of a thoroughly market research which follows the interior design evolution.

The stains and colourants for wood applications of Tintorama range allow **to customise the colour of the wood**, increasing the aesthetic and performance qualities.

They allow to:

- **Enrich** the natural colour of the wood, basing to the needs and the market trends
- **Improve** the final appearance of the coated surface, reviving the natural colour of the wood
- **Hide** possible defects typical of a natural support such as wood

In the latter case it is possible to add to the desired shade a proper resin, also know as binder, solvent based or water based, depending on the type of colorant selected. The binder has the purpose of:

- **Limiting the absorption** of the stain (the surface to be painted can absorb non uniformly it, then the binder is necessary to prevent such defects)
- **Uniforming the colour** of the painted surface
- **Enriching** the typical structure of each commonly used essence

Each series of stains presented in this catalogue is combined with a table showing the commonly recommended technical solutions, depending on the application method. For production situations that differ from the presented ones, it is suggested to contact Sirca Technical Support.

# Вступление

## Серия CTE5000 Универсальные прозрачные морилки

### CTE5000 series universal transparent stains

Морилки серии **CTE5000** характеризуются высокой прозрачностью и светостойкостью. Их рекомендуется использовать в покрасочных циклах с повышенными требованиями к прозрачности.

Морилки разводятся различными по скорости разбавителями, к примеру, DPU806 (очень быстрый разбавитель), DNC821 (быстрый разбавитель), DTR829 (медленный разбавитель), DTR826 (замедлитель) или их смесями. Также допускается разведение водой.

При необходимости дополнительного выделения пор следует добавить в морилку специальное связующее.

#### Сфера использования

Тонирование древесины

#### Способ нанесения

Распыление, втирание, кисть, вальцовое нанесение.

#### Физико-химические характеристики

- удельный вес (г/см. куб.) от 0.950 до 0.970
- вязкость по Din 2 от 50 до 55" при 20°C

#### Светостойкость

Высокая светостойкость. Рекомендуется для циклов внутренней отделки. Степень светостойкости снижается при работе со светлыми тонами, либо при нанесении морилки поверх грунта для выравнивания цвета.

**CTE5000 series** is characterized by high transparency and a good light resistance. It's suggested every time the wooden substrate has to be tinted keeping perfectly visible the distinguishing features of each essence. It can be diluted with thinners characterised by different drying times, like DPU806 (very fast drying thinner), DNC821 (fast drying thinner), DTR829 (slow drying thinner), DTR826 (retardant drying thinner), their blends or alternatively only with water. If grain marking is needed, it's possible to add solvent based or water based binders to the concentrated stain.

#### Use

Staining of wood essences

#### Application method

Spray, wiping, brush, manual and automatic roller

#### Chemical and physical characteristics

- specific weight (g/cc) from 0.950 to 0.970
- viscosity cup Din 2 from 50 to 55" at 20°C

#### Light resistance

Good light resistances. It is recommended for indoor applications. The light resistance decreases on light shaded stains or when it is applied over sealers for an uniforming effect.

КОД / CODE	ОПИСАНИЕ / DESCRIPTION
CTE5000	> Морилка античный орех / Antique walnut stain
CTE5007	> Морилка красно-малиновая / Raspberry red stain
CTE5008	> Морилка голубая / Blue stain
CTE5015	> Морилка лимонно-желтая / Lemon yellow stain
CTE5017	> Морилка светло-оранжевая / Bright orange stain
CTE5029	> Морилка огненный орех / Fair walnut stain
CTE5044	> Морилка орех / Medium walnut stain
CTE5048	> Морилка светлый орех / Light walnut stain
CTE5068	> Морилка махагони / Mahogany stain
CTE5084	> Морилка коричневый орех / Brown walnut stain
CTE5118	> Морилка синяя экстраконцентрированная / Blue extra concentrated stain
CTE5285	> Морилка черная / Black stain
CTE5401	> Морилка оранжевая экстраконцентрированная / Orange extra concentrated stain
CTE5504	> Морилка фиолетово-красная / Violet red stain
CTE5550	> Морилка солнечно-желтая / Sun yellow stain
CTE5900	> Морилка красный орех / Reddish walnut stain
CTE5961	> Морилка темный орех / Dark walnut stain
CTE5964	> Морилка палисандр / Rosewood stain

Серия CTE9000 содержит аналогичные пигменты, но с увеличенной концентрацией.  
It is available the CTE9000 series is formulated with the same colourants but with higher concentration.

ТИПЫ ОТДЕЛКИ / FINAL USE	
Тонирование плоских поверхностей Flat panels tinting	+++
Тонирование столов Tables tinting	+++
Тонирование стульев Chairs tinting	o
Тонирование кухонных фасадов Kitchen doors tinting	+++
Тонирование мебели General furniture tinting	+++
Тонирование напольных покрытий Flooring tinting	++
Тонирование лестниц Stairs tinting	+++
Тонирование оконных рам Windows tinting	o

- o не подходит / not suitable
- + подходит / usable
- ++ рекомендуется / suggested
- +++ отлично подходит / excellent

METODO APPLICATIVO / APPLICATION METHOD	СВЕТЛЫЕ ТОНА / LIGHT SHADES	ТЕМНЫЕ ТОНА / DARK SHADES
Распыление/Spray	DNC821/DPU806/VDT3030S01/CTE5000 серия = 45/45/5/5	DNC821/DPU806/VDT3030S01/CTE5000 серия = 50/30/5/15
Растирание/Кисть Wiping/brush	DNC821/DTR829/VDT073/CTE5000 серия = 50/30/10/10	DNC821/DTR829/VDT073/CTE5000 серия = 40/30/15/15
Валик/Roller	DTR829/VDT3057/CTE5000 серия = 30/40/30	DTR829/VDT3057/CTE5000 серия = 20/40/40
Распыление/Spray - Водоразбавимые	Вода/IMA856/CTE5000 серия = 65/30/5 Water/IMA856/CTE5000 series = 65/30/5	Вода/IMA856/CTE5000 серия = 55/30/15 Water/IMA856/CTE5000 series = 55/30/15

**Примечание:** IMA856 следует разбавить водой и далее добавить морилку / **Note:** IMA856 has to be added after dilution with water of the concentrated stain

**Примечание:** все указанные в таблицах значения - это соотношения, выраженные в процентах; в случае со связующими, указанные значения несут лишь информативный характер и должны быть уточнены в каждом отдельном случае. Перед промышленным производством рекомендуется делать испытания.

**Note:** all the values described on the table above are ratio, expressed in percentage; indications related to binders and thinners are merely indicative, the optimization of each one is made on-site during tests. Practical testing are suggested before mass production.





CTE5000



CTE5007



CTE5008



CTE5015



CTE5017



CTE5029



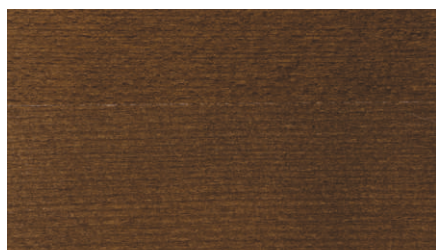
CTE5044



CTE5048



CTE5068



CTE5084



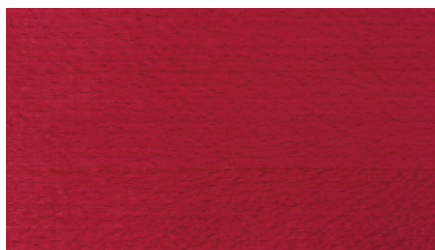
CTE5118



CTE5285



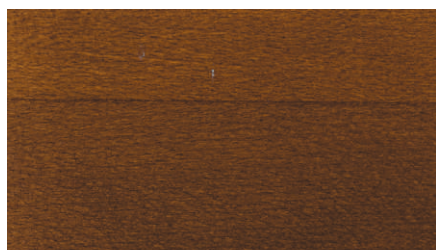
CTE5401



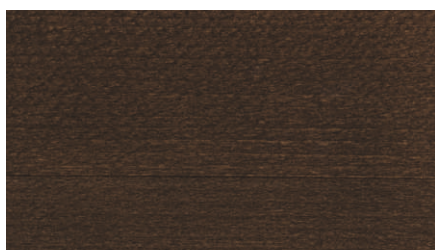
CTE5504



CTE5550



CTE5900



CTE5961



CTE5964

## Серия CII900 Полупрозрачные морилки

### CII900 series semi transparent stains

Морилки серии **CII900** содержат мелкодисперсные пигменты, которые придают продукту укрывную способность и светостойкость.

Морилки разводятся различными по скорости разбавителями, к примеру, DPU806 (очень быстрый разбавитель), DNC821 (быстрый разбавитель), DTR829 (медленный разбавитель) или их смесями. При необходимости дополнительного выделения по следует добавить в морилку специальное связующее.

Для увеличения степени прозрачности и насыщенности цвета, допускается смешивание с морилками серии CTE5000.

#### Сфера использования

Тонирование древесины

#### Способ нанесения

Распыление, втирание, кисть, вальцовое нанесение.

#### Физико-химические характеристики

- удельный вес (г/см. куб.) от 0.930 до 0.950
- вязкость по Din 2 от 55 до 80" при 20°C

#### Светостойкость

Использование данной серии морилок для окрашивания древесины позволяет достичь высоких показателей светостойкости и яркости поверхности, в том числе и для поверхностей, подверженных воздействию прямых солнечных лучей.

Допускается использование CII900 в циклах с полиэфирными продуктами, т.к. данные морилки устойчивы к воздействию пероксидов. Однако, в любом случае, нанесение соответствующего изолятора обеспечит морилке дополнительную защиту.

Морилки могут наноситься на грунты для изменения оттенка поверхности или при выбеливании. При смешивании с морилками серии CTE5000 показатель светостойкости увеличивается.

The **CII900 series** includes particular micronized pigments that give an hiding power and a light resistance during the time. In order to achieve more transparency and brilliance it is possible to mix these stains with CTE5000 series. It can be diluted with thinners characterised by different drying times, like DPU806 (very fast drying thinner), DNC821 (fast drying thinner), DTR829 (slow drying thinner) or their blends. If grain marking is needed, it's possible to add solvent based binders to the concentrated stain.

#### Use

Staining of wood essences

#### Application method

Spray, wiping, brush, manual and automatic roller

#### Chemical and physical characteristics

- Specific weight (g/cc) from 0.930 to 0.950
- viscosity cup Din 2 from 65 to 80" at 20°C

#### Light resistance

The use of this series of stains provides an excellent brightness to the wooden substrate painted and an excellent light resistance to the wood, also to that substrates which are highly-exposed to the solar radiations. These stains can be used in coating systems including polyester products, because they are highly resistant towards peroxides. Anyway a proper insulating agent is suggested, in order to protect the applied stain.

They are suitable also for the formulation of shades applied over sealers and in whitening processes.

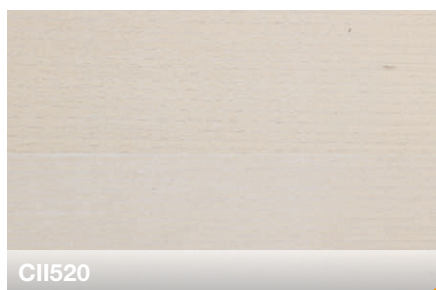
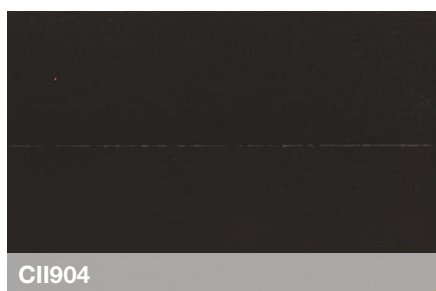
If combined with CTE5000 series stains, the resulting light resistance is improved.

КОД / CODE	ОПИСАНИЕ / DESCRIPTION
CII904	> Морилка черная / Black stain
CII905	> Морилка желтая / Yellow stain
CII906	> Морилка оранжевая / Orange stain
CII907	> Морилка красная / Red stain
CII908	> Морилка синяя / Blue stain
CII910	> Морилка коричневая / Brown stain
CII971	> Морилка орех / Tobacco walnut stain
CII937	> Морилка античный орех / Antique walnut stain
CII947	> Морилка фиолетово-красная / Violet red stain
CII520	> Морилка белая / White stain

ТИПЫ ОТДЕЛКИ / FINAL USE	
Тонирование плоских поверхностей / Flat panels tinting	+++
Тонирование столов / Tables tinting	+++
Тонирование стульев / Chairs tinting	+
Тонирование кухонных фасадов / Kitchen doors tinting	+++
Тонирование мебели / General furniture tinting	+++
Тонирование напольных покрытий / Flooring tinting	+++
Тонирование лестниц / Stairs tinting	+++
Тонирование оконных рам / Windows tinting	++

- не подходит / not suitable
- + подходит / usable
- ++ рекомендуется / suggested
- +++ отлично подходит / excellent





СПОСОБ НАНЕСЕНИЯ / APPLICATION METHOD	ПОЛУУКРЫВНЫЕ ТОНА / SEMI-HIDING SHADE	УКРЫВНЫЕ ТОНА / HIDING SHADE
Распыление/Spray	DNC821/VDТ3030S01/CII900 серия = 80/10/10	DNC821/VDТ3030S01/CII900 серия = 70/10/20
Растирание/Wiping	DNC821/DTR829/VDТ073/CII900 серия = 60/25/10/5	DNC821/DTR829/VDТ073/CII900 серия = 60/10/10/20
Валик/Roller	DTR829/VDТ3057/CII900 серия = 40/40/20	DTR829/VDТ3057/CII900 серия = 20/40/40

**Примечание:** все указанные в таблицах значения - это соотношения, выраженные в процентах; в случае со связующими, указанные значения несут лишь информативный характер и должны быть уточнены в каждом отдельном случае. Перед промышленным производством рекомендуется делать испытания.  
**Note:** all the values described on the table above are ratio, expressed in percentage; indications related to binders and thinners are merely indicative, the optimization of each one is made on-site during tests. Practical testing are suggested before mass production.

## Серия CII400 Выравнивающие морилки

### CII400 series uniforming stains

Морилки серии **CII400** характеризуются высокой укрывной способностью и светостойкостью. Их рекомендуется использовать в покрасочных циклах с повышенными требованиями к степени укрывистости, например, при работе с разнотонной древесиной.

Морилки разводятся различными по скорости разбавителями, к примеру, DPU806 (очень быстрый разбавитель), DNC821 (быстрый разбавитель), DTR829 (медленный разбавитель) или их смесями. При необходимости дополнительного выделения пор следует добавить в морилку специальное связующее.

#### Сфера использования

Тонирование древесины

#### Способ нанесения

Распыление, втирание, кисть, вальцовое нанесение.

#### Физико-химические характеристики

- Удельный вес данных морилок сильно различается между собой (значения указаны в технической карте)
- Вязкость данных морилок сильно различается между собой (значения указаны в технической карте)

#### Светостойкость

Использование морилок данной серии обеспечивает высокий уровень светостойкости поверхности, в том числе и для древесины, находящейся под воздействием прямых солнечных лучей. При смешивании с морилками серии CTE5000 показатель светостойкости увеличивается.

The **CII400** is highly hiding and has a good light resistance. It's suggested every time the distinguishing features of each essence have to be hidden, because of substantial natural differences of colour in the same wooden substrate. It can be diluted with thinners characterised by different drying times, like DPU806 (very fast drying thinner), DNC821 (fast drying thinner), DTR829 (slow drying thinner) or their blends. If grain marking is needed, it's possible to add solvent based binders to the concentrated stain.

#### Use

Staining of wood essences

#### Application method

Spray, wiping, brush, manual and automatic roller

#### Chemical and physical characteristics

- This series includes products with very different specific weights (please check the TDS)
- This series includes products with very different viscosities (please check the TDS)

#### Light resistance

The use of these stains gives a good light resistance to the wood, also to those substrates which are highly-exposed at the solar radiations.

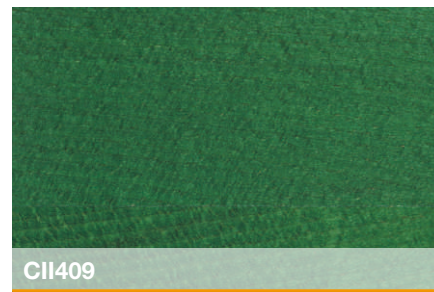
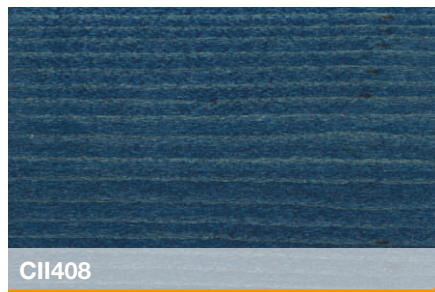
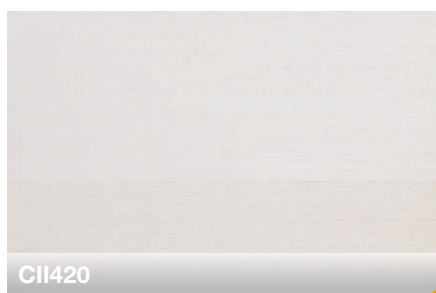
If combined with CTE5000 series stains, the resulting light resistance is improved.

КОД / CODE	ОПИСАНИЕ / DESCRIPTION
CII420	> Морилка белая / White stain
CII400	> Морилка темный орех / Dark walnut stain
CII401	> Морилка махагони / Mahogany stain
CII404	> Морилка черная / Black stain
CII405	> Морилка желтая / Yellow stain
CII406	> Морилка оранжевая / Orange stain
CII407	> Морилка красная / Red stain
CII408	> Морилка синяя / Blue stain
CII409	> Морилка зеленая / Green stain

ТИПЫ ОТДЕЛКИ / FINAL USE	
Тонирование плоских поверхностей / Flat panels tinting	+++
Тонирование столов / Tables tinting	+++
Тонирование стульев / Chairs tinting	+
Тонирование кухонных фасадов / Kitchen doors tinting	+++
Тонирование мебели / General furniture tinting	+++
Тонирование напольных покрытий / Flooring tinting	+++
Тонирование лестниц / Stairs tinting	+++
Тонирование оконных рам / Windows tinting	++

- не подходит / not suitable
- + подходит / usable
- ++ рекомендуется / suggested
- +++ отлично подходит / excellent





СПОСОБ НАНЕСЕНИЯ / APPLICATION METHOD	УКРЫВНЫЕ ТОНА / HIDING SHADE	ВЫСОКОУКРЫВНЫЕ ТОНА / HIGH HIDING SHADE
Распыление/Spray	DNC821/CII400 серия = 95/5	DNC821/CII400 серия = 80/20
Растирание/Кисть Wiping/brush	DNC821/DTR829/CII400 серия = 45/45/10	DNC821/DTR829/CII400 серия = 50/20/30
Валик/Roller	DTR829/VDT3057/CII400 серия = 45/45/10	DTR829/VDT3057/CII400 серия = 20/40/40

**Примечание:** все указанные в таблица значения - это соотношения, выраженные в процентах; в случае со связующими, указанные значения несут лишь информативный характер и должны быть уточнены в каждом отдельном случае. Перед промышленным производством рекомендуется делать испытания.

**Note:** all the values described on the table above are ratio, expressed in percentage; indications related to binders and thinners are merely indicative, the optimization of each one is made on-site during tests. Practical testing are suggested before mass production.

## Серия СТЕ300 Концентрированные морилки для лаков

### СТЕ300 series concentrated stains for topcoats

Данная серия морилок используется для тонирования прозрачных грунтов и лаков, с целью увеличения однородности цвета поверхности, либо же его изменения при нанесении лака. Не рекомендуется добавлять более 1% морилки, т.к. это может привести к неоднородности поверхности. Для увеличения насыщенности цвета допускается смешивание СТЕ300 и СТЕ5000 серий.

#### Сфера использования

Тонирование прозрачных грунтов и лаков.

#### Способ нанесения

Распыление и лаконоалив

#### Физико-химические характеристики

- удельный вес (г/см. куб.) от 0.840 до 0.860
- вязкость по Din 2 от 55" до 60" при 20°C

#### Светостойкость

Рекомендуется для циклов внутренней отделки

*This series includes colorants which are suitable for tinting of clear coatings.*

*That addition allows to uniform or change the colour tone during the topcoats applications.*

*It is recommended to not exceed the 1% adding, higher percentages may give a non homogeneous final aspect.*

*To increase the brightness of the desired stain it's possible to mix CTE300 series with CTE5000 series.*

#### Use

Staining of clear coatings

#### Application method

Spray or curtain coater

#### Chemical and physical characteristics

- specific weight (g/cc) from 0.840 to 0.860
- viscosity cup Din 2 from 55" to 60" at 20°C.

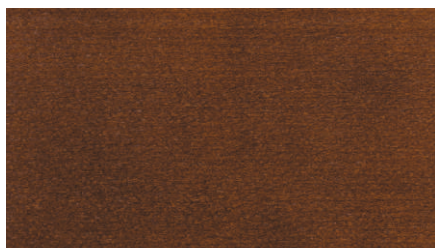
#### Light resistance

Particularly recommended for interior coating systems.

КОД / CODE ОПИСАНИЕ / DESCRIPTION		ТИПЫ ОТДЕЛКИ / FINAL USE	
СТЕ300	> Экстраконцентрированная морилка американский орех <i>American walnut extraconcentrated stain</i>	Тонирование плоских поверхностей <i>Flat panels tinting</i>	+++
СТЕ303	> Экстраконцентрированная морилка махагони / Mohogany extraconcentrated stain	Тонирование столов <i>Tables tinting</i>	+++
СТЕ304	> Экстраконцентрированная морилка черная / Black extraconcentrated stain	Тонирование стульев <i>Chairs tinting</i>	+++
СТЕ305	> Экстраконцентрированная морилка желтая / Yellow extraconcentrated stain	Тонирование кухонных фасадов <i>Kitchen doors tinting</i>	+++
СТЕ306	> Экстраконцентрированная морилка оранжевая / Orange extraconcentrated stain	Тонирование мебели <i>General furniture tinting</i>	+++
СТЕ307	> Экстраконцентрированная морилка красная / Red extraconcentrated stain	Тонирование напольных покрытий <i>Flooring tinting</i>	+++
СТЕ308	> Экстраконцентрированная морилка синяя / Blue extraconcentrated stain	Тонирование лестниц <i>Stairs tinting</i>	+++
СТЕ309	> Экстраконцентрированная морилка зеленая / Green extraconcentrated stain	Тонирование оконных рам <i>Windows tinting</i>	○

- не подходит / not suitable
- + подходит / usable
- ++ рекомендуется / suggested
- +++ отлично подходит / excellent





CTE300



CTE303



CTE304



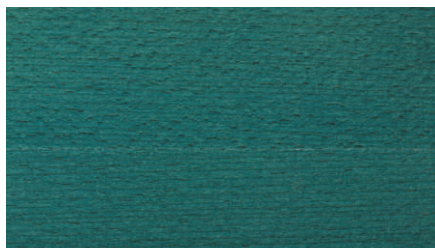
CTE305



CTE306



CTE307



CTE308



CTE309



## Серия CTS Выравнивающие морилки для нанесения распылением с последующим растиранием

### CTS series special uniforming stains to be applied by spray and removed by wiping

Особый состав морилок данной серии обеспечивает отличный уровень смачиваемости и однородности поверхности. Их рекомендуется использовать в покрасочных циклах с повышенными требованиями к степени укрывистости, например, при работе с разнотонной древесиной, но при этом сохраняя насыщенность цвета. Морилки разводятся различными по скорости разбавителями, к примеру, DNC821 (быстрый разбавитель) или вода (только для CTS2600), в зависимости от выбранной морилки. Для изменения оттенка продукта допускается смешивание с морилками серии CTE5000.

**Сфера использования**  
Тонирование древесины

**Способ нанесения**  
Распыление, растирание, кисть

**Физико-химические характеристики**

- Удельный вес данных морилок сильно различается между собой (значения указаны в технической карте)
- Вязкость данных морилок сильно различается между собой (значения указаны в технической карте)

**Светостойкость**

Использование данной серии морилок для окрашивания древесины позволяет достичь высоких показателей светостойкости, в том числе и для поверхностей, подверженных воздействию прямых солнечных лучей. Как правило, данные морилки используются в циклах отделки с эффектом античности. В ассортимент морилок входит одна на водной основе - CTS2600.

*The particular formulation of these stains provides an excellent wetting of the wood pores and an optimal homogeneity. It's suggested every time the distinguishing features of each essence have to be hidden, because of substantial natural differences of colour in the same wooden substrate, but providing to the substrate itself an higher brilliance. It can be diluted with thinners characterised by different drying times, like DNC821 (fast drying thinner) or water (only for CTS2600), basing to the nature of the chosen stain. To modify the shade of the stain, CTE5000 series could be used.*

**Use**  
*Staining of wood essences.*

**Application method**  
*Spray, wiping, brush*

**Chemical and physical characteristics**

- *This series includes products with different specific weights (please check the TDS)*
- *This series includes products with different viscosities (please check the TDS)*

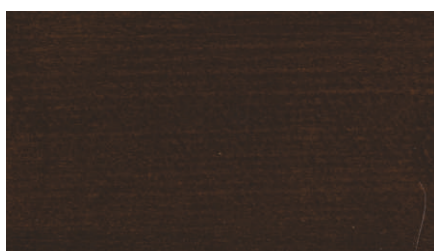
**Light resistance**

*This stains series provides a good light resistance to the wood essences, also to those substrates which are highly-exposed to the solar radiation. These products are usually used on antique effect systems and they provide an optimal uniformity. The range includes also CTS2600, which is water based.*

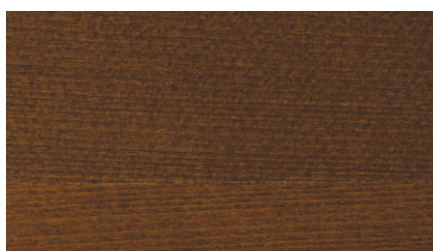
КОД / CODE	ОПИСАНИЕ / DESCRIPTION	ТИПЫ ОТДЕЛКИ / FINAL USE
CTS2600	> Морилка водная орех. Глазурь / Glaze walnut water-based stain	Тонирование плоских поверхностей <i>Flat panels tinting</i> +++
CTS3030	> Морилка орех. Глазурь / Glaze walnut stain	Тонирование столов <i>Tables tinting</i> +++
CTS3051	> Морилка орех. Глазурь / Glaze walnut stain	Тонирование стульев <i>Chairs tinting</i> o
CTS3062	> Морилка венге. Глазурь / Glaze wenge stain	Тонирование кухонных фасадов <i>Kitchen doors tinting</i> +++
		Тонирование мебели <i>General furniture tinting</i> +++
		Тонирование напольных покрытий <i>Flooring tinting</i> +++
		Тонирование лестниц <i>Stairs tinting</i> +++
		Тонирование оконных рам <i>Windows tinting</i> o

o не подходит / not suitable  
+ подходит / usable  
++ рекомендуется / suggested  
+++ отлично подходит / excellent

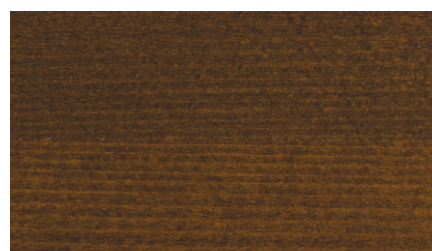




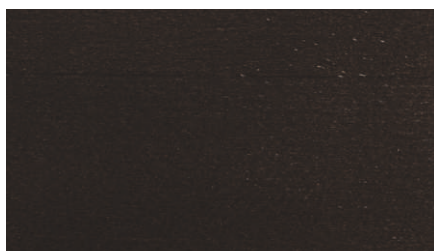
CTS2600



CTS3030



CTS3051



CTS3062

СПОСОБ НАНЕСЕНИЯ / APPLICATION METHOD	УКРЫВНЫЕ ТОНА / HIDING SHADE	ВЫСОКОУКРЫВНЫЕ ТОНА / HIGH HIDING SHADE
<b>Распыление/Растирание/Кисть Spray/Wiping/brush</b>	На основе растворителей / Solvent based DNC821/DTR829/CTS3000 серия /CTE5000 серия = 50/30/15/5	На основе растворителей / Solvent based DNC821/DTR829/CTS3000 серия/CTE5000 серия = 30/30/30/10
<b>Распыление/Растирание/Кисть Spray/Wiping/brush</b>	На водной основе / Water based Вода/CTS2600 серия = 70/30	На водной основе / Water based Вода/CTS2600 серия = 50/50

**Примечание:** все указанные в таблица значения - это соотношения, выраженные в процентах; в случае со связующими, указанные значения несут лишь информативный характер и должны быть уточнены в каждом отдельном случае. Перед промышленным производством рекомендуется делать испытания.

**Note:** all the values described on the table above are ratio, expressed in percentage; indications related to binders and thinners are merely indicative, the optimization of each one is made on-site during tests. Practical testing are suggested before mass production.

## Патины на сольвентной основе **серии CII200** и водной основе **серии CPW100** **CII200 series** solvent based patinas and **CPW100 series** waterbased patinas for antique effect

Как правило, патины используются в открытопористых циклах или для получения эффекта в стиле кантри.

Преимущественно, патины используются в циклах декаре или для искусственного состаривания древесины. Серия CII200 разводится разбавителем DPU806 (очень быстрый разбавитель), этанолом (быстрый разбавитель), DPU503 (быстрый разбавитель) или их смесями. CPW130 серия разводится водой.

Колеровка водоразбавляемых патин осуществляется путем добавления морилок CTW100 или пигментных паст серии PNW (3-5% максимум).

### Сфера использования

Циклы искусственного состаривания

### Способ нанесения

Распыление

### Физико-химические характеристики

- удельный вес (г/см. куб.) от 0.820 до 0.870
- вязкость по Din 4 от 13 до 15" при 20°C
- удельный вес CII231 составляет 1,30 (г/см. куб.)
- вязкость CII231 по Din 4 от 40 до 45" при 20°C

### Светостойкость

Рекомендуется для циклов внутренней отделки

Removable tinted patinas to be applied on open pore systems or country style effects.

Particularly suggested in decap systems or in special coating systems including aging effects. CII200 series can be thinned with DPU806 (very fast drying thinner), ethanol (fast drying thinner), DPU503 (fast drying thinner) or their blends. CPW130 series can be diluted with water. If a modification of the shade of the patina is needed, it is possible to add CTW100 series of colorants or alternatively PNW pigmented pastes series (3-5% maximum).

### Use

Antique effects in general

### Application method

Spray

### Chemical and physical characteristics

- specific weight (g/cc) from 0.820 to 0.870
- viscosity cup Din 4 from 13" to 15" at 20°C
- the CII231 has a specific weight of (g/cc) 1.300
- viscosity cup Din 4 from 40" to 45" at 20°C

### Light resistance

Particularly recommended for internal coating systems.

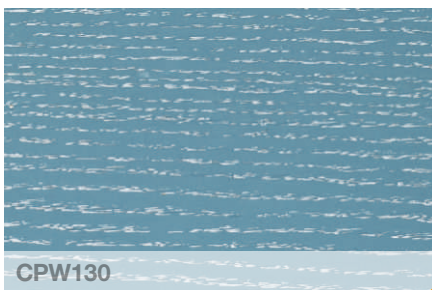
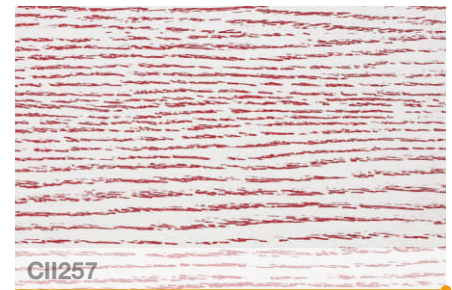
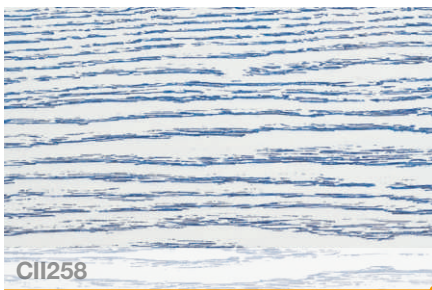
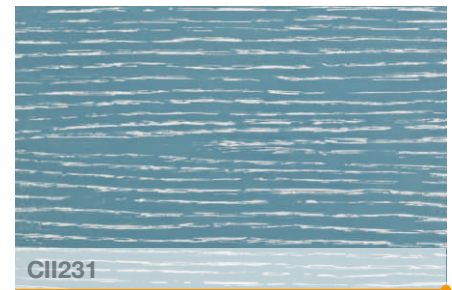
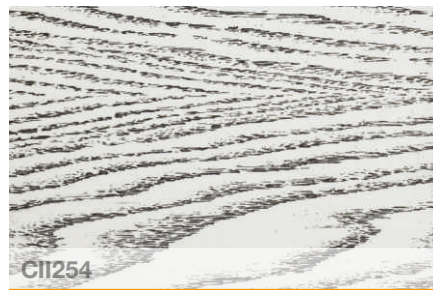
КОД / CODE	ОПИСАНИЕ / DESCRIPTION
CII221	> Патина белая / White patina
CII254	> Патина черная / Black patina
CII231	> Патина насыщенная белая / Deep white patina
CII244	> Патина орех / Medium walnut patina
CII250	> Патина светлый орех / Light walnut patina
CII255	> Патина желтая / Yellow patina
CII258	> Патина синяя / Blue patina
CII260	> Патина светло-коричневая / Light brown patina
CII257	> Патина красная / Red patina
CPW130	> Патина белая на водной основе / White <b>water based</b> patina
CPW100	> Связующее для патин на водной основе <b>Water based</b> binder for patinas

**Примечание:** Не использовать CII231 в смеси с другими патинами серии CII200.  
**Note:** Do not use CII231 in mixture with the other patinas of CII200 series.

ТИПЫ ОТДЕЛКИ / FINAL USE	
Тонирование плоских поверхностей Flat panels tinting	+++
Тонирование столов Tables tinting	+++
Тонирование стульев Chairs tinting	+++
Тонирование кухонных фасадов Kitchen doors tinting	+++
Тонирование мебели General furniture tinting	+++
Тонирование напольных покрытий Flooring tinting	+++
Тонирование лестниц Stairs tinting	+++
Тонирование оконных рам Windows tinting	+++

- не подходит / not suitable
- + подходит / usable
- ++ рекомендуется / suggested
- +++ отлично подходит / excellent





ДЛЯ ПАТИН НА ОСНОВЕ РАЗБАВИТЕЛЯ / FOR SOLVENT BASED PATINAS

СПОСОБ НАНЕСЕНИЯ / APPLICATION METHOD	СВЕТЛЫЕ ТОНА / LIGHT SHADES	ТЕМНЫЕ ТОНА / DARK SHADES
Распыление/Стальная шерсть Spray/Steel wool	DPU806/CII200 серия = 65/35 DPU806/CII200 series = 65/35	DPU806/CII200 серия = 50/50 DPU806/CII200 series = 50/50

ДЛЯ ПАТИН НА ВОДНОЙ ОСНОВЕ / FOR WATER BASED PATINAS

СПОСОБ НАНЕСЕНИЯ / APPLICATION METHOD	СВЕТЛЫЕ ТОНА / LIGHT SHADES	ТЕМНЫЕ ТОНА / DARK SHADES
Распыление/Стальная шерсть Spray/Steel wool	ВОДА/CPW130 серия = готовая патина WATER/CPW130 series = ready to use patina	ВОДА/CPW130 серия = готовая патина WATER/CPW130 series = ready to use patina

**Примечание:** все указанные в таблица значения - это соотношения, выраженные в процентах; в случае со связующими, указанные значения несут лишь информативный характер и должны быть уточнены в каждом отдельном случае. Перед промышленным производством рекомендуется делать испытания.  
**Note:** all the values described on the table above are ratio, expressed in percentage; indications related to binders and thinners are merely indicative, the optimization of each one is made on-site during tests. Practical testing are suggested before mass production.

## Экстраконцентрированные морилки **серии CTW5100**

### **CTW5100 series** extraconcentrated transparent stains

Морилки серии **CTW5100** характеризуются высокой прозрачностью и светостойкостью. Их рекомендуется использовать в покрасочных циклах с повышенными требованиями к прозрачности. Морилки разводятся водой.

#### Сфера использования

Тонирование древесины

#### Способ нанесения

Распыление, растирание, кисть, окувание

#### Физико-химические характеристики

- удельный вес (г/см. куб.) от 1.130
- вязкость по Din 4 от 40 до 45" при 20°C

#### Светостойкость

Морилки рекомендуются для циклов внутренней отделки. Степень светостойкости снижается при работе со светлыми тонами, либо при нанесении морилки поверх грунта для выравнивания цвета.

Рекомендуется обратиться к техническим специалистам Sirca для уточнения деталей использования данного продукта.

**CTW5100 series** is characterized by high transparency. It's suggested every time the wooden substrate has to be tinted keeping perfectly visible the distinguishing features of each essence. It can be diluted with water.

#### Use

Staining of wood essences

#### Application method

Spray, wiping, brush and dipping

#### Chemical and physical characteristics

- specific weight (g/cc) from 1.130
- viscosity cup Din 4 from 40" to 45" at 20°C.

#### Light resistance

It is recommended for indoor applications. The light resistance decreases on light shaded stains or when it is applied over sealers for an uniforming effect.

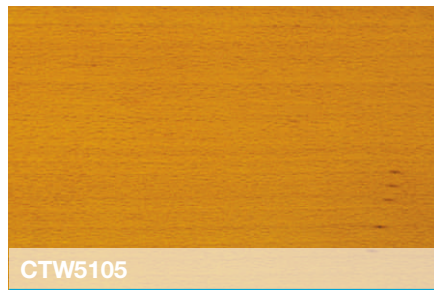
It's suggested to contact Sirca Technical Assistance to use properly this series of stains.

КОД / CODE	ОПИСАНИЕ / DESCRIPTION	ТИПЫ ОТДЕЛКИ / FINAL USE
<b>CTW5104</b>	> Морилка черная / Black stain	Тонирование плоских поверхностей / Flat panels tinting ++
<b>CTW5105</b>	> Морилка желтая / Yellow stain	Тонирование столов / Tables tinting +++
<b>CTW5106</b>	> Морилка оранжевая / Orange stain	Тонирование стульев / Chairs tinting +++
<b>CTW5107</b>	> Морилка красная / Red stain	Тонирование кухонных фасадов / Kitchen doors tinting ++
<b>CTW5110</b>	> Морилка коричневая / Brown stain	Тонирование мебели / General furniture tinting +++
<b>CTW5117</b>	> Морилка бордо / Bordeaux stain	Тонирование напольных покрытий / Flooring tinting +++
		Тонирование лестниц / Stairs tinting +++
		Тонирование оконных рам / Windows tinting 0

- 0 не подходит / not suitable
- + подходит / usable
- ++ рекомендуется / suggested
- +++ отлично подходит / excellent



CTW5104



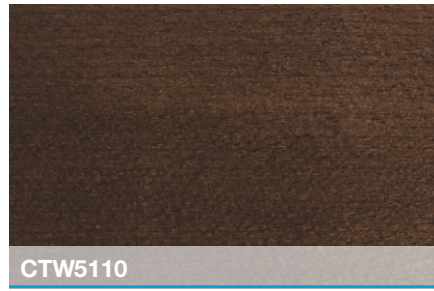
CTW5105



CTW5106



CTW5107



CTW5110



CTW5117

СПОСОБ НАНЕСЕНИЯ / APPLICATION METHOD	СВЕТЛЫЕ ТОНА / LIGHT SHADES	ТЕМНЫЕ ТОНА / DARK SHADES
<b>Распыление/Spray</b>	ВОДА/VI107200/CTW5100 серия = 78/20/2 WATER/VI107200/CTW5100 series = 78/20/2	ВОДА/VI107200/CTW5100 серия = 70/20/10 WATER/VI107200/CTW5100 series = 70/20/10
<b>Растирание/Кисть Wiping/brush</b>	ВОДА/CRW4507/CTW5100 серия = 85/10/5 WATER/CRW4507/CTW5100 series = 85/10/5	ВОДА/CRW4507/CTW5100 серия = 70/15/15 WATER/CRW4507/CTW5100 series = 70/15/15
<b>Окунание/Dipping</b>	ВОДА/IMA856/CTW5100 серия = 65/35/5 WATER/IMA856/CTW5100 series = 65/35/5	ВОДА/IMA856/CTW5100 серия = 60/30/10 WATER/IMA856/CTW5100 series = 60/30/10
<b>Валик/Roller</b>	ВОДА/FUW100/CTW5100 серия = 40/55/5 WATER/FUW100/CTW5100 series = 40/55/5	ВОДА/FUW100/CTW5100 серия = 40/50/10 WATER/FUW100/CTW5100 series = 40/50/10

**Примечание:** все указанные в таблицах значения - это соотношения, выраженные в процентах; в случае со связующими, указанные значения несут лишь информативный характер и должны быть уточнены в каждом отдельном случае. Перед промышленным производством рекомендуется делать испытания.

**Note:** all the values described on the table above are ratio, expressed in percentage; indications related to binders and thinners are merely indicative, the optimization of each one is made on-site during tests. Practical testing are suggested before mass production.



## Серия CTW100 Полупрозрачные морилки на водной основе CTW100 series Semi-transparent water based stains

Морилки серии **CTW100** содержат мелкодисперсные пигменты, которые придают продукту полупрозрачность и высокую светостойкость. Их рекомендуется использовать в покрасочных циклах с повышенными требованиями к прозрачности. Для увеличения степени прозрачности и насыщенности цвета допускается смешивание с морилками серии CTW5100. Морилки разводятся водой. При необходимости дополнительного выделения пор следует добавить в морилку специальное связующее.

**Сфера использования**  
Тонирование древесины

**Способ нанесения**  
Распыление, растирание, кисть

**Физико-химические характеристики**

- удельный вес (г/см. куб.) от 1.000 до 1.050
- вязкость по Din 2 от 60 до 65" при 20°C

**Светостойкость**  
Использование морилок данной серии обеспечивает высокий уровень светостойкости поверхности, в том числе и для древесины, находящейся под воздействием прямых солнечных лучей.

The **CTW100 series** includes some particular micronized pigments that provides a semi-transparent effect and an excellent light resistance. In order to achieve more transparency and brilliance it is possible to mix these stains with CTW5100 series. It's suggested every time the wooden substrate has to be tinted keeping perfectly visible the distinguishing features of each essence. It can be diluted with water. If grain marking is needed, it's possible to add water based binders to the concentrated stain.

**Use**  
Staining of wood essences

**Application method**  
Spray, wiping and brush

**Chemical and physical characteristics**

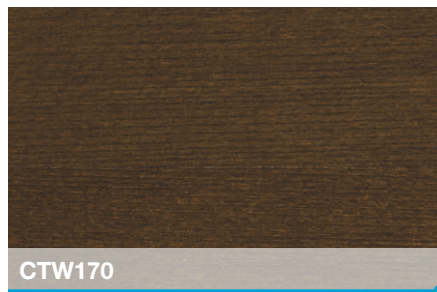
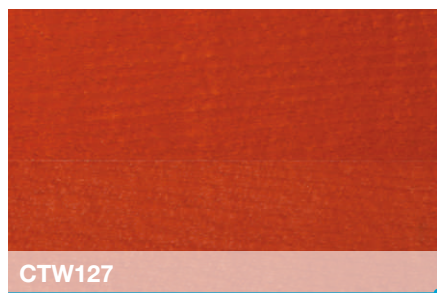
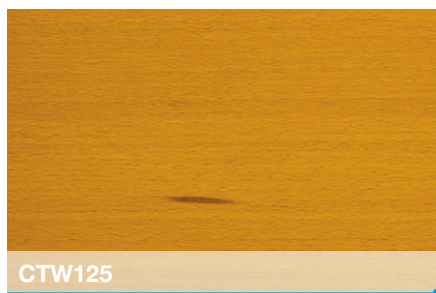
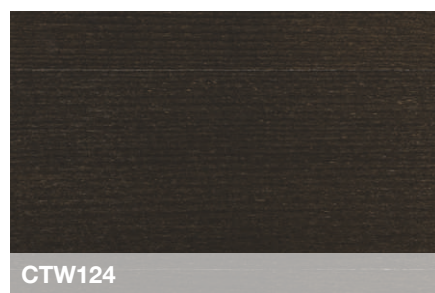
- Specific weight (g/cc) from 1.000 to 1.050
- viscosity cup Din 2 da 60" a 65" a 20°C

**Light resistance**  
The use of these stains gives an excellent light resistance to the wood, also to those substrates which are highly-exposed to the solar radiation.

КОД / CODE	ОПИСАНИЕ / DESCRIPTION
<b>CTW120</b>	> Белая H2O морилка / White water based stain
<b>CTW121</b>	> Укрывная H2O белая морилка / Hiding white water based stain
<b>CTW124</b>	> Черная H2O морилка / Black water based stain
<b>CTW125</b>	> Желтая H2O морилка / Yellow water based stain
<b>CTW127</b>	> Красная H2O морилка / Red water based stain
<b>CTW128</b>	> Синяя H2O морилка / Blue water based stain
<b>CTW129</b>	> Зеленая H2O морилка / Green water based stain
<b>CTW170</b>	> Морилка H2O зеленоватый орех / Greenish walnut water based stain
<b>CTW190</b>	> Морилка H2O красноватый орех / Reddish walnut water based stain

ТИПЫ ОТДЕЛКИ / FINAL USE	
Тонирование плоских поверхностей Flat panels tinting	+++
Тонирование столов Tables tinting	+++
Тонирование стульев Chairs tinting	++
Тонирование кухонных фасадов Kitchen doors tinting	+++
Тонирование мебели General furniture tinting	+++
Тонирование напольных покрытий Flooring tinting	+++
Тонирование лестниц Stairs tinting	+++
Тонирование оконных рам Windows tinting	+++

○ не подходит / not suitable  
+ подходит / usable  
++ рекомендуется / suggested  
+++ отлично подходит / excellent



СПОСОБ НАНЕСЕНИЯ / APPLICATION METHOD	ПОЛУУКРЫВНЫЕ ТОНА / SEMI-HIDING SHADE	УКРЫВНЫЕ ТОНА / HIDING SHADE
Распыление/Spray	ВОДА/VI107200/CTW100 серия = 85/10/5 WATER/VI107200/CTW100 series = 85/10/5	ВОДА/VI107200/CTW100 серия = 75/10/15 WATER/VI107200/CTW100 series = 75/10/15
Растирание/Кисть Wiping/brush	ВОДА/CRW4507/CTW100 серия = 80/15/5 WATER/CRW4507/CTW100 series = 80/15/5	ВОДА/CRW4507/CTW100 серия = 70/10/20 WATER/CRW4507/CTW100 series = 70/10/20

**Примечание:** все указанные в таблица значения - это соотношения, выраженные в процентах; в случае со связующими, указанные значения несут лишь информативный характер и должны быть уточнены в каждом отдельном случае. Перед промышленным производством рекомендуется делать испытания.  
**Note:** all the values described on the table above are ratio, expressed in percentage; indications related to binders and thinners are merely indicative, the optimization of each one is made on-site during tests. Practical testing are suggested before mass production.

## Разбавители для сольвентных морилок

### Thinners for solvent based stains

Код CODE	Удельный вес (г/см.куб.) при 20°C SPECIFIC WEIGHT g/cc. at 20°C	Эфирное число N° OF ETHER	Время сушки при 20 °C Drying time at 20°C	Характеристики CHARACTERISTICS
<b>DPU806</b>	0.780+/-0.010	2.1	2-5'	Быстрый разбавитель для морилок и патин под распыление. <i>Fast, for spray stains shading and patinas.</i>
<b>DNC821</b>	0.850+/-0.010	15	30-40'	Средний разбавитель для морилок под распыление или быстрого втирания на небольших площадях. <i>Medium, for spray stains and immediate wiping on limited surface</i>
<b>DTR829</b>	0.920+/-0.010	35	60-90'	Средне-медленный разбавитель для морилок под распыление, втирание или нанесение валиком. <i>Medium-slow, for spray, roller and wiping stains</i>
<b>DTR826</b>	0.940+/-0.010	180		Медленный разбавитель для морилок под распыление, втирание или нанесение валиком. Используется только в смеси с быстрым разбавителем и в максимальном количестве 30%. <i>Slow, for spray, roller and wiping stains. To be used only in blend with faster thinners, in maximum percentage of 30%.</i>





## Связующие для морилок на сольвентной основе

### Binders for solvent based stains

Код CODE	Сухой остаток % SOLID CONTENT %	Удельный вес г/см.куб. при 20°C SPECIFIC WEIGHT g/cc a 20°C	Вязкость VISCOSITY	Рекомендуемый расход % RECOMMENDED AMOUNT %	Характеристики CHARACTERISTICS
<b>VDТ3030S01</b>	24+/-1	1.060+/-0.010	90"+/-5 din 6	10-40	<p>Высоковязкое связующее для морилок под распыление, втирание или нанесение валиком. Продукт рекомендуется для дерева с глубокими порами. Например, дуб или орех.</p> <p>Binder for spray, wiping and roller stains. High viscosity, it is recommended for woods with deep pores, like oak and walnut.</p>
<b>VDТ3501</b>	22+/-1	1.020+/-0.010	90"+/-5 din 4	10-40	<p>Связующее для морилок под распыление и растирание. Продукт используется в случаях необходимости последующей шлифовки и нанесения лака.</p> <p>Binder for spray and wiping stains. Particularly recommended where sanding and the overcoating with topcoat are needed.</p>
<b>VDТ073</b>	35+/-1	0.950+/-0.010	n.d.	5-30	<p>Связующее для морилок под распыление и втирание. Продукт рекомендуется для дерева с глубокими порами. Например, дуб или орех. Связующее характеризуется высокой впитываемостью и отлично выделяет поры.</p> <p>Binder for spray and wiping stains, particularly recommended for woods with deep pores, like oak and walnut. It's characterised by deep penetration into pores and its optimal definition.</p>
<b>VDТ3057</b>	24+/-1	1.000+/-0.010	30"+/-5 din 6	20-60	<p>Связующее для морилок под вальцовое нанесение. Продукт рекомендуется использовать в УФ циклах.</p> <p>Binder for roller stains, particularly recommended in UV systems.</p>

## Разбавители для морилок на водной основе

### Thinners for water based stains

Код CODE	Удельный вес г/см.куб. при 20°C SPECIFIC WEIGHT g/cc a 20°C	Характеристики CHARACTERISTICS
<b>DPU806</b>	0.780+/-0.010	Быстрый разбавитель для морилок под распыление. Добавляется в воду в количестве 10-30% для уменьшения времени сушки. Fast, for spray stains. To be added for water dilution in percentage of 10-30%. It decreases the drying times.
<b>DTR829</b>	0.920+/-0.010	Средний разбавитель для морилок под распыление. Добавляется в воду в количестве 10-30% для увеличения времени сушки. Medium, for spray stains. To be added for water dilution in percentage of 10-30%. It increases the drying times.
<b>DTR826</b>	0.900+/-0.010	Очень медленный разбавитель для морилок под втирание. Во избежание проблем с абсорбцией, не рекомендуется добавлять более 10%. Значительно увеличивает время сушки. Extremely slow, particularly indicated for wiping stains. To be used in maximum percentage of 10%, in order to avoid abnormal absorptions. It increases considerably the drying time.

## Связующие для морилок на водной основе

### Binders for water based stains

Код CODE	Сухой остаток % SOLID CONTENT %	Удельный вес г/см. куб. при 20°C SPECIFIC WEIGHT g/cc a 20°C	Вязкость VISCOSITY	Рекомендуемое количество % RECOMMENDED AMOUNT %	Характеристики CHARACTERISTICS
<b>IMA856</b>	40+/-1	0.980+/-0.010	16" +/-2 din 4	30-60	Связующее для морилок под распыление и окунание. Продукт характеризуется высокой устойчивостью к стеканию и однородностью. Binder for stains for spray and dipping applications with high sliding and uniformity.
<b>FUW100</b>	52+/-1	0.930+/-0.010	250" +/-5 din 6	30-70	Связующее для морилок под вальцовое нанесение. Binder for roller stains.
<b>VI107200</b>	34+/-1	0.970+/-0.010	20" +/-2 din 4	10-30	Связующее для морилок под распыление. Binder for spray stains.
<b>CRW4507</b>	3,5+/-1	1.000+/-0.010	70" +/-5 din 8	5-20	Связующее для морилок под распыление и втирание. Binder for spray and wiping stains.





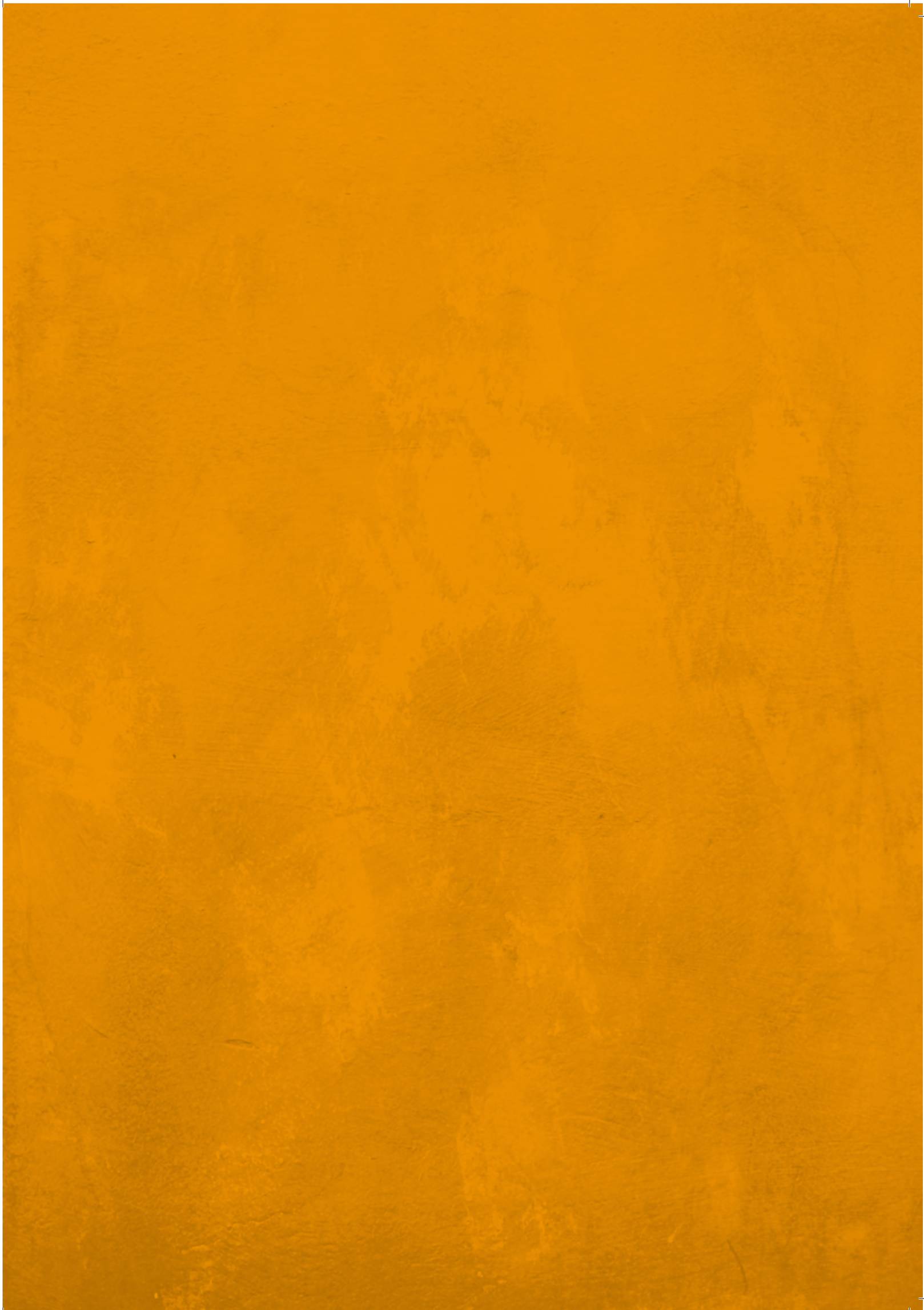




SEGUICI ANCHE SU:









**Sirca** ®  
Industria resine e vernici per il legno



[www.sirca.it](http://www.sirca.it)